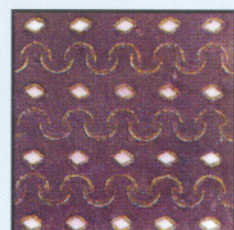
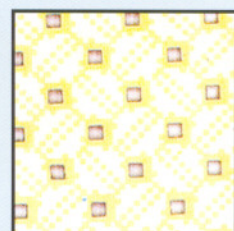
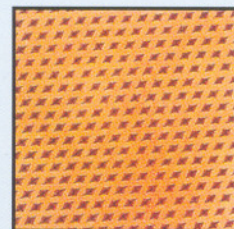
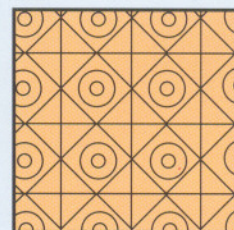
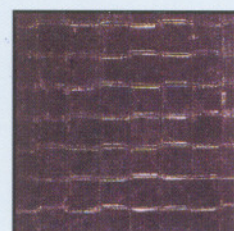
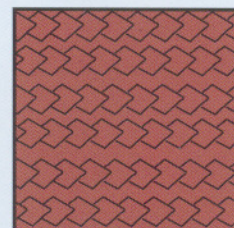
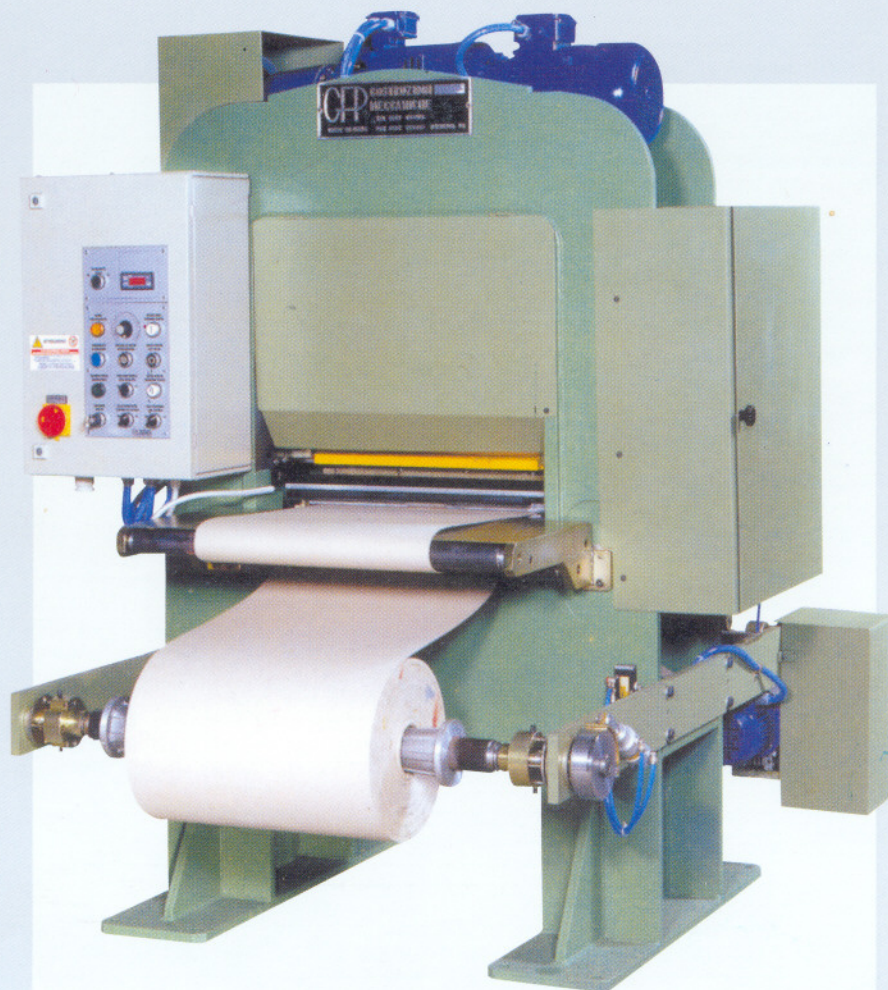
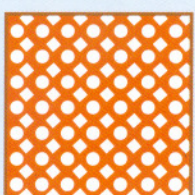
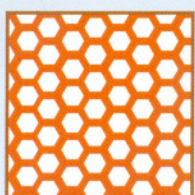
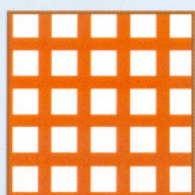
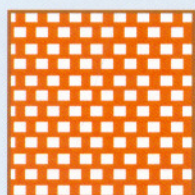
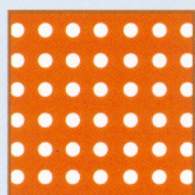
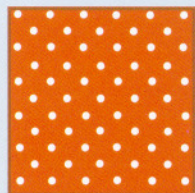
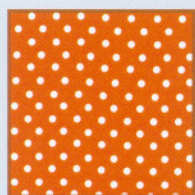


# Perforatrice 750 e 500



# G.F.P.

G.F.P.

Tel. +39.0587.489916 - Fax +39.0587.489915 - E-mail: gfp@cld.it

## Automatica



🇬🇧 Apart from the plating of leather, the GFP 4 plating machine can be used from printing and stabbing.

Its versatility and considerable power extend its use leather cutting as well.

GFP 4 machines are available in both automatic and manual models.

In the automatic model, dolly traverse and plate opening are automatic, while the dolly speed can be regulated as required.

Manual machines have a mobile protection unit for injury prevention; the dolly is translated by the operator.

### AVAILABLE ON REQUEST

All automatic and manual machines can be equipped with:

- Coloured band feeding group;
- Fibreboard feeding group replacing the plastic block.

■ ■ Les plaqueuses GFP 4 outre le placage des peaux, peuvent être utilisées également pour les opérations d'impression et de perçage.

La versatilité et la grande puissance permettent à la ligne des GFP 4 d'être employée également dans l'opération de découpage.

Les plaqueuses GFP 4 sont produites dans les versions automatiques et manuelles.

Dans la version automatisée la translation du chariot et l'ouverture successive de la plaque de placage sont automatiques, avec possibilité de régler la vitesse du mouvement du chariot.

Dans les versions manuelles les machines sont équipées d'une protection mobile contre les accidents du travail et la translation du chariot nécessite l'intervention de l'opérateur.

### SUR DEMANDE

- Un groupe d'alimentation de ruban coloré;
- Un groupe d'alimentation de carton fibré remplaçant le bloc de plastique.